

STANDS Y EXPOSICIONES Y EXPOSITIVAS ITINERANTES



Stands Comerciales



Ferias Temáticas



Exposiciones Itinerantes



Proyectos Museográficos



Señalización



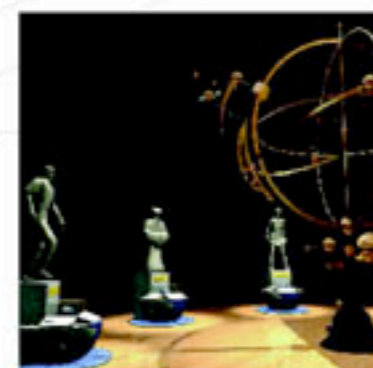
Diseño Industrial



Organización Eventos



Presentaciones



Didáctica Multimedia



Actividades Didácticas

Aportamos soluciones diversas para todo tipo de museos, aulas de interpretación, exposiciones y ferias comerciales. Desde la creación de ambientaciones y expositores de colecciones de gran valor, a la construcción de equipamiento cultural y para la difusión científica, cultural y tecnológica. Generamos equipamientos, generamos y actualizamos contenidos, ya sea para exhibiciones permanentes o itinerantes.

La colaboración con nuestros clientes se convierte en un proceso abierto de diseño, en el desarrollo de los proyectos más efectivos en el tiempo y ajustados al presupuesto.

► **Nuestras capacidades:**

- Generación de contenidos culturales, científicos y tecnológicos.
- Diseño y montaje de stands comerciales para ferias y congresos.
- Creación de contenidos y equipamientos para museos.
- Diseño y montaje de exposiciones permanentes e itinerantes.
- Reproducción de facsimiles y objetos a pequeña y gran escala.
- Creación de ambientaciones y proyectos de iluminación.
- Museografía didáctica audiovisual y multimedia.

DISEÑO Y MONTAJE DE ESPACIOS DE EXPOSICIONES



Construcción y montaje de sistemas de información visual



Producción de copias y facsimiles



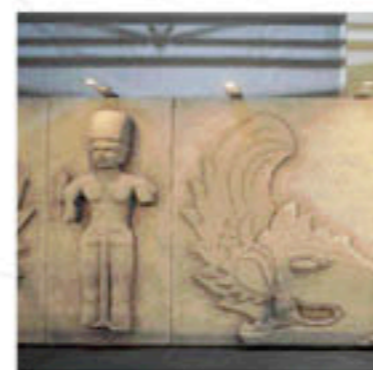
Diseño y producción gráfica



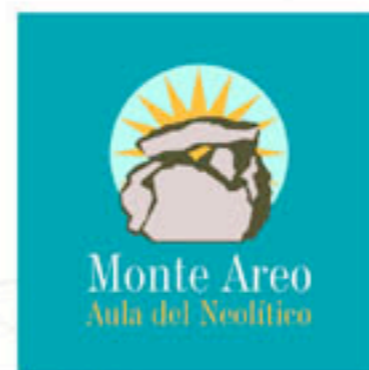
Paneles PMS incorporando cajas de luz



Copias escultóricas a gran escala



Recreaciones arquitectónicas



Proyectos Identidad Corporativa



Soportes y producciones multimedia



Señalización y decoración exterior



Paneles informativos



Diseño y Producción Sistema PMS INTRO SELLA

MUSEOLOGÍA Y MUSEOGRAFÍA

La manera como el museo establece y controla su relación con el público da como resultado el nacimiento de la **imagen del museo**.

Entre los aspectos que inciden en la formación de esta imagen (su propia identidad, el tipo de edificio, su localización, el diseño de que se sirve, la publicidad que emite, el entorno propio o el trato personal) hay uno fundamental para determinar esa imagen: los servicios y prestaciones que ofrece y, en concreto, el montaje de las exposiciones que organiza.

Las exposiciones son la razón de ser principal de los museos. Así, el estilo de la presentación y de la comunicación (lengua utilizada, audiovisuales, mecanismos audiovisuales, etc.) contribuyen a potenciar la imagen general del museo.

Mediante el diseño es como las exposiciones permanentes, temporales e itinerantes, alcanzan una adecuada comunicación y relación con el público. Diseñar requiere la labor de empresas profesionales especializadas, como lo es ESPACIO VISUAL, que trate de explicitar - con seguridad, buen mantenimiento y agradable aspecto - la presentación y exposición de los diferentes contenidos expositivos, el diseño y coordinación del entorno y el soporte físico de lo expuesto.

UN EQUIPO DE PROFESIONALES



Creación



Rehabilitación



Recreación



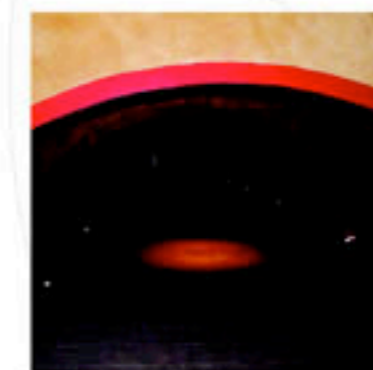
Escenificación



Construcción



Adecuación



Adaptación



Fabricación



Restauración



Exposición



Diversión



Educación



ESPACIO VISUAL se dedica al diseño y construcción de experiencias museográficas memorables, con el uso de medios innovadores que combinan creatividad y planificación. Sabemos que el continente es importante, pero también creemos que la calidad de los contenidos determina el éxito de todo proyecto museológico. Esta es la razón fundamental para conseguir la integración y combinación de las exposiciones, permanentes o temporales, que educan, sorprenden y entretienen.

Estamos especializados en proporcionar soluciones a museos, a las instituciones educativas, organizaciones no lucrativas y a entidades socialmente responsables y comprometidas. Somos una empresa pequeña, pero con una gran fortaleza en experiencia y profesionalidad. Disponemos de lo necesario para el desarrollo de todo tipo de proyectos de arquitectura efímera y móvil, implantación de contenidos visuales y gráficos, redacción para la difusión científica, cultural y técnica.

